

SEW USOCOME lancera au deuxième semestre 2021 les travaux d'extension de son site de production de Brumath. 70 millions d'euros seront investis dans ce projet qui vise à créer un nouveau magasin automatisé et à augmenter les capacités de montage de l'usine.

#### Contact presse

Adelise Foucault  
NOIZY

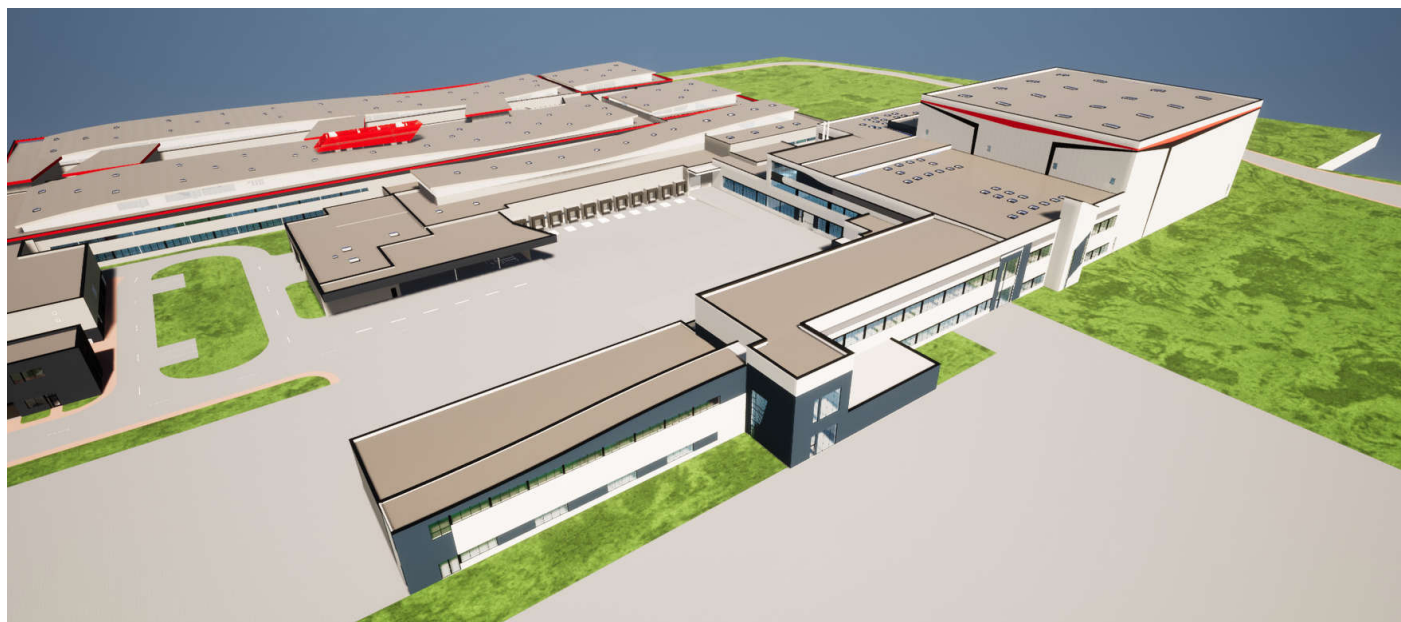
✉ [adelise@noiizy.com](mailto:adelise@noiizy.com)

☎ +33 7 67 49 93 46

Ce document constitue un export, généré automatiquement depuis NELSON.news.  
Son contenu, ainsi que les fichiers attachés, sont établis et rendus accessibles sous la seule responsabilité de son auteur, Client de NELSON. Ils peuvent contenir des informations confidentielles ou sensibles.  
L'acquéreur du présent document engage seul son unique responsabilité dans l'exploitation, la distribution, l'usage, la copie, l'impression ou tout autre application de ce contenu.  
Conformément à ses CGU et à ses CGV, accessibles sur le site, NELSON ne peut être tenue responsable, sous aucun prétexte.

## Brumath, un site vitrine pour le groupe

Un peu plus de cinq ans après sa création, le site de production SEW USOCOME de Brumath va faire l'objet d'une extension, sur **un terrain de 9 hectares** adjacent à l'usine actuelle, dont l'entreprise a fait l'acquisition en 2019. Les premiers coups de pioche interviendront au second semestre 2021, pour une mise en service début 2024.



*L'extension va permettre d'augmenter les capacités de montage et de stockage de l'usine de Brumath (crédit photo SEW USOCOME)*

Construite en 2015, cette usine 4.0, labellisée Vitrine Industrie du Futur, est dédiée au montage des moteurs et motoréducteurs pour le marché français et les autres sites du groupe à l'international.

### Contact presse

Adelise Foucault  
NOIZY

✉ [adelise@noiizy.com](mailto:adelise@noiizy.com)

☎ +33 7 67 49 93 46

Ce document constitue un export, généré automatiquement depuis NELSON.news.  
Son contenu, ainsi que les fichiers attachés, sont établis et rendus accessibles sous la seule responsabilité de son auteur, Client de NELSON. Ils peuvent contenir des informations confidentielles ou sensibles.  
L'acquéreur du présent document engage seul son unique responsabilité dans l'exploitation, la distribution, l'usage, la copie, l'impression ou tout autre application de ce contenu.  
Conformément à ses CGU et à ses CGV, accessibles sur le site, NELSON ne peut être tenue responsable, sous aucun prétexte.

## **70 millions d'euros seront investis dans cette extension portant sur 24.500 m<sup>2</sup> de bâtiments.**

Ce projet permettra d'internaliser, de centraliser et d'accroître les capacités de stockage. L'espace ainsi libéré sur les sites de Forbach et de Haguenau créera des réserves de surface de production, pour répondre aux prévisions de croissance du groupe SEW-EURODRIVE.

Un nouveau magasin automatisé, doté de technologies et de processus innovants, pourvu de postes de prélèvement supplémentaires permettra d'augmenter les capacités de montage. En complément, de nouveaux quais de chargement et de déchargement seront créés. L'enjeu est crucial, car il s'agit de mieux répondre aux nouvelles attentes de nos clients et de nos marchés, en France comme à l'export, notamment en termes de délais de livraison.

Enfin, une nouvelle déchetterie verra le jour, pour mieux trier et valoriser les déchets du site.

### **Contact presse**

Adelise Foucault  
NOIIZY

✉ [adelise@noiizy.com](mailto:adelise@noiizy.com)

📞 +33 7 67 49 93 46

Ce document constitue un export, généré automatiquement depuis NELSON.news.  
Son contenu, ainsi que les fichiers attachés, sont établis et rendus accessibles sous la seule responsabilité de son auteur, Client de NELSON. Ils peuvent contenir des informations confidentielles ou sensibles.  
L'acquéreur du présent document engage seul son unique responsabilité dans l'exploitation, la distribution, l'usage, la copie, l'impression ou tout autre application de ce contenu.  
Conformément à ses CGU et à ses CGV, accessibles sur le site, NELSON ne peut être tenue responsable, sous aucun prétexte.

# Pérennité de l'emploi et projet d'entreprise Perfambiance

## **550 collaborateurs travaillent aujourd'hui au sein de l'usine de Brumath.**

Ce nouvel investissement permettra de pérenniser l'emploi voire de le développer dans les années à venir.



*« Les concepts et processus qui seront déployés dans le cadre de cet investissement, nous permettront de poursuivre notre transformation industrielle sur ce site déjà labellisé "Vitrine Industrie du Futur", mais toujours en garantissant un cadre de travail épanouissant pour nos équipes.*

*En effet, chez SEW USOCOME, nous avons compris qu'une bonne ambiance de travail est la clé de la performance. Cette conviction est incarnée par notre projet d'entreprise PERFAMBIANCE à travers les valeurs fondamentales qu'il véhicule. Il permet à chaque collaborateur de travailler dans un environnement agréable et sécurisant, de manière à ce que chacun puisse être pleinement moteur de notre croissance en France ».*

### Contact presse

Adelise Foucault  
NOIZY

✉ [adelise@noiizy.com](mailto:adelise@noiizy.com)

☎ +33 7 67 49 93 46

**Patrick KOLB,**  
directeur d'établissement du site de Brumath.

**Contact presse**

Adelise Foucault  
NOIIZY

✉ [adelise@noiizy.com](mailto:adelise@noiizy.com)

☎ +33 7 67 49 93 46

Ce document constitue un export, généré automatiquement depuis NELSON.news.  
Son contenu, ainsi que les fichiers attachés, sont établis et rendus accessibles sous la seule responsabilité de son auteur, Client de NELSON. Ils peuvent contenir des informations confidentielles ou sensibles.  
L'acquéreur du présent document engage seul son unique responsabilité dans l'exploitation, la distribution, l'usage, la copie, l'impression ou tout autre application de ce contenu.  
Conformément à ses CGU et à ses CGV, accessibles sur le site, NELSON ne peut être tenue responsable, sous aucun prétexte.

# Une des composantes structurantes du projet stratégique USO 2031

Ce chantier est un des maillons clé du projet USO 2031, lancé avec l'extension du site de production de Forbach, centre de compétences en fonderie aluminium pour le groupe. **30 millions d'euros ont été investis** dans ce projet qui sera livré dans les prochaines semaines.



*« Nos collaborateurs et moi-même sommes fiers d'annoncer cet important investissement qui s'inscrit dans notre plan de développement USO 2031. Après l'extension de notre site de Forbach, cet agrandissement de notre usine de montage traduit notre volonté et celle du groupe de continuer son développement en France.*

*Ces investissements successifs confirment la confiance de nos actionnaires. Les solutions mises en œuvre s'inscriront dans la continuité de notre stratégie de transformation numérique et d'agilité de nos processus pour répondre aux attentes croissantes de nos marchés et de nos clients, notamment en termes de délais de livraison ».*

## Contact presse

Adelise Foucault  
NOIIZY

✉ [adelise@noiizy.com](mailto:adelise@noiizy.com)

☎ +33 7 67 49 93 46

**Jean-Claude REVERDELL,**  
Directeur Général de SEW USOCOME

D'autres investissements viendront s'ajouter afin de nourrir la stratégie de l'entreprise : ancrer sa position de leader dans la fabrication de systèmes d'entraînement et de solutions d'automatisation.

#### Contact presse

Adelise Foucault  
NOIIZY

✉ [adelise@noiizy.com](mailto:adelise@noiizy.com)

📞 +33 7 67 49 93 46

Ce document constitue un export, généré automatiquement depuis NELSON.news.  
Son contenu, ainsi que les fichiers attachés, sont établis et rendus accessibles sous la seule responsabilité de son auteur, Client de NELSON. Ils peuvent contenir des informations confidentielles ou sensibles.  
L'acquéreur du présent document engage seul son unique responsabilité dans l'exploitation, la distribution, l'usage, la copie, l'impression ou tout autre application de ce contenu.  
Conformément à ses CGU et à ses CGV, accessibles sur le site, NELSON ne peut être tenue responsable, sous aucun prétexte.