



Notaire, l'acteur du développement du territoire

Contact presse

Romain CHEVALIER - LinkedIn
NOIIZY

✉ romain@noiizy.com

☎ +33 7 67 83 96 58

Ce document constitue un export, généré automatiquement depuis NELSON.news.
Son contenu, ainsi que les fichiers attachés, sont établis et rendus accessibles sous la seule responsabilité de son auteur, Client de NELSON. Ils peuvent contenir des informations confidentielles ou sensibles.
L'acquéreur du présent document engage seul son unique responsabilité dans l'exploitation, la distribution, l'usage, la copie, l'impression ou tout autre application de ce contenu.
Conformément à ses CGU et à ses CGV, accessibles sur le site, NELSON ne peut être tenue responsable, sous aucun prétexte.

En 2021, les Chambres des Notaires du Bas-Rhin et du Haut-Rhin, et plus largement toutes les études d'Alsace, ont intensifié leur proximité avec le grand public. Le succès de Direct Notaire, le service de consultations téléphoniques offertes, illustre bien la disponibilité et l'écoute accordée aux particuliers. Fin connaisseur des marchés immobiliers et rompu aux actes par voie électronique, le notaire se présente naturellement comme un acteur majeur dans le développement du territoire auprès des Alsaciens.

Contact presse

Romain CHEVALIER - LinkedIn
NOIIZY

✉ romain@noiizy.com

📞 +33 7 67 83 96 58

Ce document constitue un export, généré automatiquement depuis NELSON.news.
Son contenu, ainsi que les fichiers attachés, sont établis et rendus accessibles sous la seule responsabilité de son auteur, Client de NELSON. Ils peuvent contenir des informations confidentielles ou sensibles.
L'acquéreur du présent document engage seul son unique responsabilité dans l'exploitation, la distribution, l'usage, la copie, l'impression ou tout autre application de ce contenu.
Conformément à ses CGU et à ses CGV, accessibles sur le site, NELSON ne peut être tenue responsable, sous aucun prétexte.

Alsace, une conjoncture immobilière en hausse

Dans son étude de septembre 2021 sur les marchés immobiliers d'Alsace, [la Chambre des Notaires du Bas-Rhin](#) et [la Chambre des Notaires du Haut-Rhin](#) révèlent **une conjoncture immobilière en hausse sur le territoire alsacien de juillet 2020 à juin 2021**.

Contact presse

Romain CHEVALIER - LinkedIn
NOIIZY

✉ romain@noiizy.com

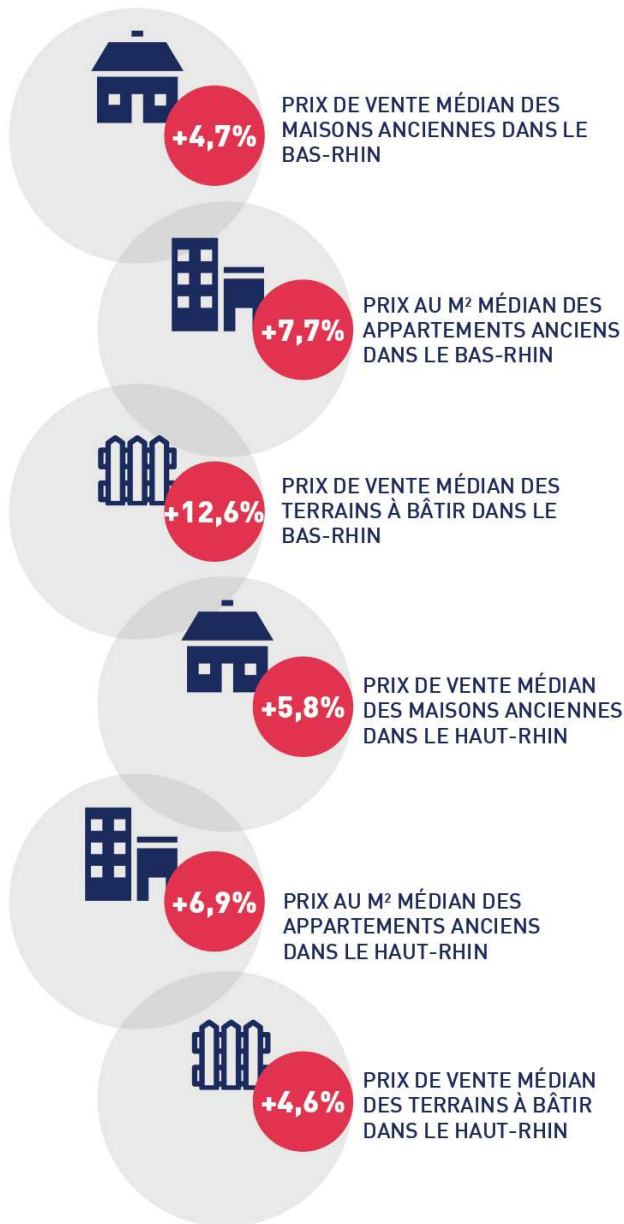
☎ +33 7 67 83 96 58

Ce document constitue un export, généré automatiquement depuis NELSON.news.
Son contenu, ainsi que les fichiers attachés, sont établis et rendus accessibles sous la seule responsabilité de son auteur, Client de NELSON. Ils peuvent contenir des informations confidentielles ou sensibles.
L'acquéreur du présent document engage seul son unique responsabilité dans l'exploitation, la distribution, l'usage, la copie, l'impression ou tout autre application de ce contenu.
Conformément à ses CGU et à ses CGV, accessibles sur le site, NELSON ne peut être tenue responsable, sous aucun prétexte.



DOSSIER DE PRESSE
LES MARCHÉS IMMOBILIERS

ÉVOLUTION SUR UN AN DU ...



CHIFFRES CLÉS EN ALSACE



Septembre 2021 – Bas-Rhin – Haut-Rhin

3/8

Dans les deux départements d'Alsace, le volume de ventes tous types confondus - maisons et appartements anciens, terrains à bâtir - est en croissance. Dans le Haut-Rhin, le développement est semblable à l'année 2020 (de +4,6 % à +6,9 % selon le type de biens). En revanche, les chiffres pour le Bas-Rhin sont contrastés par rapport à l'an dernier (+4,7 % à 12,6 % selon le type de biens).

Contact presse

Romain CHEVALIER - LinkedIn
NOIIZY

✉ romain@noiizy.com

☎ +33 7 67 83 96 58

Ce document constitue un export, généré automatiquement depuis NELSON.news. Son contenu, ainsi que les fichiers attachés, sont établis et rendus accessibles sous la seule responsabilité de son auteur, Client de NELSON. Ils peuvent contenir des informations confidentielles ou sensibles. L'acquéreur du présent document engage seul son unique responsabilité dans l'exploitation, la distribution, l'usage, la copie, l'impression ou tout autre application de ce contenu. Conformément à ses CGU et à ses CGV, accessibles sur le site, NELSON ne peut être tenue responsable, sous aucun prétexte.

L'évolution des indices de prix en Alsace poursuit sa progression en 2021, en phase avec la tendance nationale :

+5,8 % pour les appartements anciens (+6,1 % au national), il s'établit à 2 290 €/m², soit la plus forte valeur enregistrée sur la décennie.

+5,4 % pour les maisons anciennes (+6,5 % au national), un chiffre en progression pour la 6e année consécutive, avec un prix de vente médian de 235 000 €.

+6,6 % sur l'année pour les terrains à bâtir, avec un prix médian qui atteint 90 000€.

Ces chiffres sont à pondérer en fonction de la localisation géographique des biens. Il existe en effet d'importantes disparités de prix selon les territoires alsaciens. En 2021, les 30-39 ans sont à l'origine de 33 % dans le Haut-Rhin et 34 % dans le Bas-Rhin des transactions. Près de 33 % des acquéreurs en Alsace exercent une profession intermédiaire.

Contact presse

Romain CHEVALIER - LinkedIn
NOIZY

✉ romain@noiizy.com

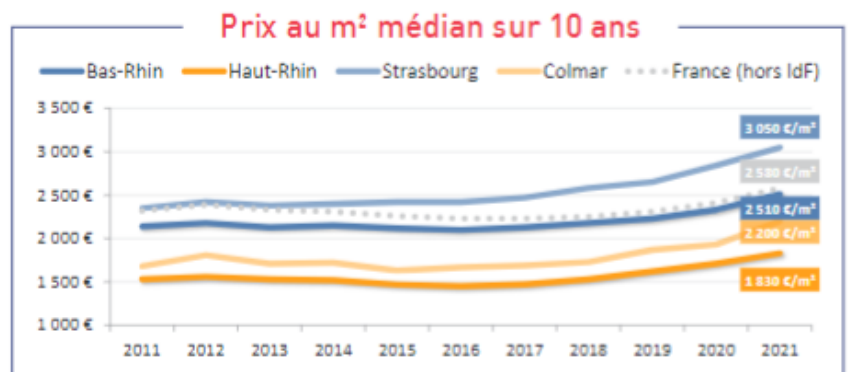
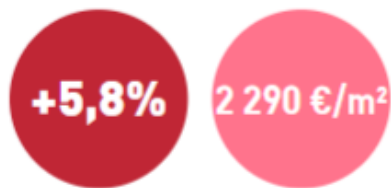
☎ +33 7 67 83 96 58

Dans le Haut-Rhin, 3 secteurs polarisent la moitié des ventes dans l'individuel ancien

Dans le Bas-Rhin et le Haut-Rhin, les prix médians des maisons anciennes suivent globalement la tendance haussière de la médiane nationale (hors Île-de-France), mais avec des niveaux de prix nettement supérieurs. Plus de 230 000 € dans les deux départements contre 176 000 € au niveau national.

APPARTEMENTS ANCIENS

- ÉVOLUTION SUR 1 AN DU PRIX AU M²
- PRIX AU M² MÉDIAN



Dans le Bas-Rhin, les volumes de vente sont équitablement répartis entre les différents secteurs géographiques. Le département accueille à la fois **le territoire alsacien le plus abordable (secteur de Saverne) et le plus onéreux (Strasbourg)**. En revanche, dans le département du sud de l'Alsace, **la moitié des ventes de maisons anciennes sont réalisées dans seulement trois secteurs** : ZOH Mulhouse, ZOH Saint-Louis et ZOH Colmar.

Contact presse

Romain CHEVALIER - LinkedIn
NOIZY

✉ romain@noizy.com

☎ +33 7 67 83 96 58

Strasbourg : record de prix pour les appartements anciens

Bien que les deux départements suivent sensiblement la même évolution annuelle (+7,7 % pour le Bas-Rhin et +6,9 % pour le Haut-Rhin), leurs prix médians demeurent assez disparates (2 510 €/m² pour le Bas-Rhin et 1 830 €/m² pour le Haut-Rhin).

À Strasbourg, le prix médian dépasse pour la première fois la barre symbolique des 3 000 €/m² (+7,3 % sur un an). Dans le détail, la Petite France reste le quartier le plus cher avec 4 550 €/m² (+10,1 %), le secteur de la Krutenau connaît la plus forte évolution sur un an avec +16 % pour un prix du m² qui s'élève à 4 490 €. De son côté, Montagne verte demeure encore le territoire le plus abordable avec 1 980 €/m² (+1,3 %).

Contact presse

Romain CHEVALIER - LinkedIn
NOIIZY

✉ romain@noiizy.com

☎ +33 7 67 83 96 58

Prix en hausse, surface en baisse pour les terrains

Si les prix médians sont sensiblement équivalents sur les marchés du Bas-Rhin et du Haut-Rhin, le département du Nord de l'Alsace a connu une plus forte hausse annuelle que son voisin (+12,6 % contre +4,6 %). De manière générale, **le prix des terrains augmente alors que les surfaces vendues, quant à elles, sont en baisse.**

Contact presse

Romain CHEVALIER - LinkedIn
NOIZY

✉ romain@noiizy.com

☎ +33 7 67 83 96 58

Ce document constitue un export, généré automatiquement depuis NELSON.news.
Son contenu, ainsi que les fichiers attachés, sont établis et rendus accessibles sous la seule responsabilité de son auteur, Client de NELSON. Ils peuvent contenir des informations confidentielles ou sensibles.
L'acquéreur du présent document engage seul son unique responsabilité dans l'exploitation, la distribution, l'usage, la copie, l'impression ou tout autre application de ce contenu.
Conformément à ses CGU et à ses CGV, accessibles sur le site, NELSON ne peut être tenue responsable, sous aucun prétexte.

Direct Notaire : Un service de proximité qui plaît !

Afin de promouvoir l'accès au droit, les notaires du Bas-Rhin ont mis en place, depuis le 12 mars 2021, **une plateforme de conseils téléphoniques gratuits en ligne, [Direct Notaire](#)**. Chaque vendredi de 17h à 18h, un notaire appelle gratuitement, pendant 10 minutes, un particulier. Une grande première !

Sur rendez-vous, ce service permet de bénéficier d'un premier niveau d'informations par rapport à une problématique d'ordre notarial: projet immobilier, mariage, succession, création d'entreprise, etc.

Contact presse

Romain CHEVALIER - LinkedIn
NOIZY

✉ romain@noiizy.com

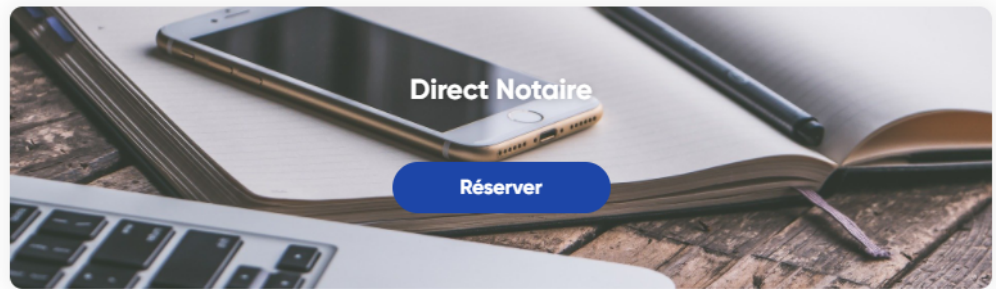
☎ +33 7 67 83 96 58

Ce document constitue un export, généré automatiquement depuis NELSON.news.
Son contenu, ainsi que les fichiers attachés, sont établis et rendus accessibles sous la seule responsabilité de son auteur, Client de NELSON. Ils peuvent contenir des informations confidentielles ou sensibles.
L'acquéreur du présent document engage seul son unique responsabilité dans l'exploitation, la distribution, l'usage, la copie, l'impression ou tout autre application de ce contenu.
Conformément à ses CGU et à ses CGV, accessibles sur le site, NELSON ne peut être tenue responsable, sous aucun prétexte.

Accueil

Commentaires

Mes réservations



Direct Notaire

Un projet ? Besoin d'un conseil ?
Consultez un notaire !

Afin de promouvoir l'accès au droit, les notaires du Bas-Rhin ont mis en place, un service de consultations téléphoniques offertes, Direct Notaire.
Les consultations offertes d'une durée de **10 minutes** sont proposées chaque vendredi, de 17h à 18h, par téléphone.

Ces consultations vous permettent de bénéficier de premiers conseils d'orientation pour la réalisation de vos projets, sur les thématiques suivantes :

- Mariage / PACS
- Donation / testament
- Immobilier
- Adoption / PMA
- Droit des sociétés

Si votre question concerne un autre sujet, adressez-vous directement à la Chambre des notaires du Bas-Rhin par mail : chambre.67@notaires.fr



Et en un peu plus de 7 mois, **144 consultations offertes ont été dispensées par 28 notaires volontaires**. Face au succès de ce service de proximité, les notaires du Bas-Rhin ont décidé de doubler le nombre de consultations téléphoniques gratuites. Ainsi, **6 créneaux supplémentaires sont désormais disponibles entre 17h et 18h**.

« La remarquable réussite de ce service en ligne, conjuguée à l'ouverture de nouveaux créneaux de réservations, témoigne de l'importance du notaire en tant qu'acteur majeur de la société »

Contact presse

Romain CHEVALIER - LinkedIn
NOIIZY

✉ romain@noiizy.com

☎ +33 7 67 83 96 58

d'aujourd'hui et de demain. La profession a su se rendre disponible, à l'écoute auprès du grand public et sa digitalisation participe à son attractivité grandissante. »

Me Claudine LOTZ, Présidente de la
Chambre des Notaires du Bas-Rhin

Contact presse

Romain CHEVALIER - LinkedIn
NOIIZY

✉ romain@noiizy.com

📞 +33 7 67 83 96 58

Ce document constitue un export, généré automatiquement depuis NELSON.news.

Son contenu, ainsi que les fichiers attachés, sont établis et rendus accessibles sous la seule responsabilité de son auteur, Client de NELSON. Ils peuvent contenir des informations confidentielles ou sensibles.

L'acquéreur du présent document engage seul son unique responsabilité dans l'exploitation, la distribution, l'usage, la copie, l'impression ou tout autre application de ce contenu. Conformément à ses CGU et à ses CGV, accessibles sur le site, NELSON ne peut être tenue responsable, sous aucun prétexte.

Une profession qui se digitalise

En réaction à la crise sanitaire, les notaires se sont adaptés et ont fait preuve d'agilité. Ainsi, ils ont accéléré leur mutation numérique. Aujourd'hui, **le nombre de rendez-vous en visioconférence a augmenté** et le télétravail des salariés des études s'est mis en place de manière pérenne.

Face à l'évolution de la société, le métier s'est modernisé. La dématérialisation de l'authentification des actes s'est amplifiée: signatures électroniques, comparutions à distance, actes électroniques, dépôt et conservation des actes sur support électronique (MICEN). Dorénavant, les notaires peuvent **conserver de manière informatisée et sécurisée tous les actes authentiques électroniques**.

Contact presse

Romain CHEVALIER - LinkedIn
NOIZY

✉ romain@noiizy.com

☎ +33 7 67 83 96 58

Ce document constitue un export, généré automatiquement depuis NELSON.news.
Son contenu, ainsi que les fichiers attachés, sont établis et rendus accessibles sous la seule responsabilité de son auteur, Client de NELSON. Ils peuvent contenir des informations confidentielles ou sensibles.
L'acquéreur du présent document engage seul son unique responsabilité dans l'exploitation, la distribution, l'usage, la copie, l'impression ou tout autre application de ce contenu.
Conformément à ses CGU et à ses CGV, accessibles sur le site, NELSON ne peut être tenue responsable, sous aucun prétexte.

Le notariat, un secteur dynamique au cœur de la société

Cette dynamique digitale a aussi permis à la profession de mieux se faire connaître auprès du grand public. Terminé le cliché du notaire qui fait signer à la plume d'oise! Signer sur une tablette permet une plus grande interaction.

De plus, depuis près de 5 ans, **le nombre d'offices notariaux est en croissance en France**. Parallèlement à cette dynamique, l'âge moyen des notaires ne cesse de baisser. Preuve que le notariat est attractif et sait séduire les jeunes.

Afin de poursuivre cette sensibilisation aux métiers des études, les notaires du Bas-Rhin participent à des rencontres avec les étudiants en droit de l'Université de Strasbourg. L'objectif ? Présenter le métier, ses conditions d'accès, annoncer que la profession recrute et indiquer que **le notaire est acteur majeur de la construction de la société de demain**.

Contact presse

Romain CHEVALIER - LinkedIn
NOIZY

✉ romain@noiizy.com

☎ +33 7 67 83 96 58

À propos de la marque Chambre des notaires du Bas-Rhin

Etablissement d'utilité publique, la Chambre des Notaires du Bas-Rhin est l'émanation des notaires exerçant au sein d'une compagnie départementale.

La Chambre des Notaires du Bas-Rhin gère, contrôle, représente et promeut la profession notariale parmi ses membres et dans son environnement économique local. Elle veille au respect de la déontologie et des règles applicables à la profession, vis-à-vis des pouvoirs publics, de l'autorité judiciaire ou de ses clients.

La Chambre des notaires du Bas-Rhin est composée de 21 membres, tous notaires en exercice, élus pour un mandat de trois ans. Des collaborateurs permanents sont en charge, dans les locaux sis à Strasbourg, 2 rue des Juifs, de la mise en œuvre des missions générales et des projets particuliers initiés par les élus.

Contact presse

Romain CHEVALIER - LinkedIn
NOIIZY

✉ romain@noiizy.com

📞 +33 7 67 83 96 58

Ce document constitue un export, généré automatiquement depuis NELSON.news.
Son contenu, ainsi que les fichiers attachés, sont établis et rendus accessibles sous la seule responsabilité de son auteur, Client de NELSON. Ils peuvent contenir des informations confidentielles ou sensibles.
L'acquéreur du présent document engage seul son unique responsabilité dans l'exploitation, la distribution, l'usage, la copie, l'impression ou tout autre application de ce contenu.
Conformément à ses CGU et à ses CGV, accessibles sur le site, NELSON ne peut être tenue responsable, sous aucun prétexte.